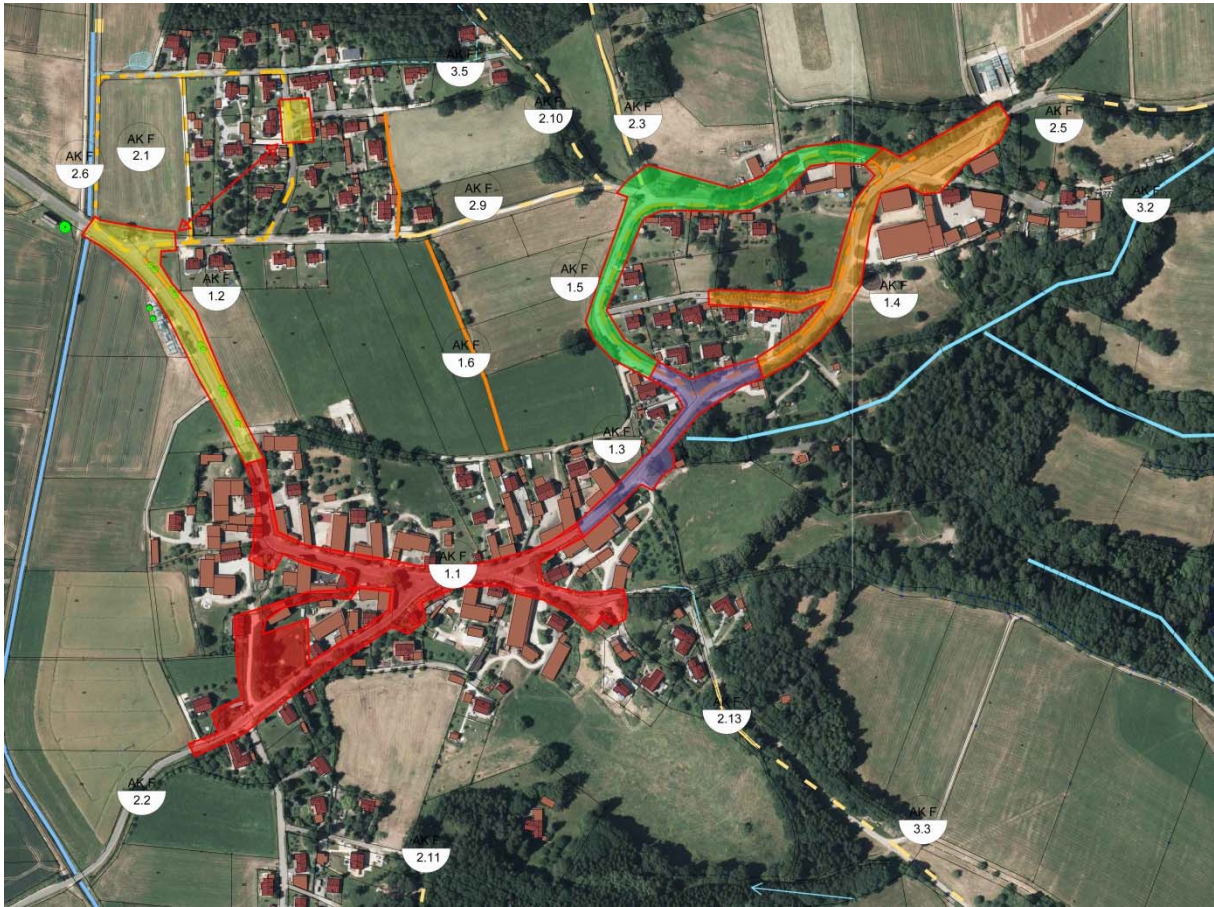


Prioritätenfestlegung im Rahmen der Arbeitskreisarbeit

Arbeitskreis Freiraum



1 Innerörtliche Freiräume

Zielsetzung zum Bereich innerörtliche Freiräume:

Durchgängiges Gestaltungskonzept für den gesamten Ortsbereich zur Steigerung der Identifikation mit dem Ort

Nr.	Maßnahme
1.1	Ortsmitte Mimbach Dorfplatz mit Kapellenumfeld, Umfeld/Parken am Feuerwehrhaus, Waage, Spielplatz, Umfeld Trafohäuschen
1.2	Mimbach-Siedlung Ausbau Verbindung Mimbach/Mimbach-Siedlung, „Begegnungsbankerl“, Umgestaltung Kreuzungsbereich/Trafo mit Bushaltestelle
1.3	Anbindung Mausdorf Durchgängiger Fußweg Mimbach/Mausdorf, Gestaltung Einmündung „Foxl-Eck“, Containerstellplatz - Aufenthaltsbereich
1.4	Mausdorf-Ost Durchgängiger Fußweg Mimbach/Mausdorf Regelung des Wasserabflusses
1.5	Mausdorf-West Gestaltung/Ordnung der Abzweigung zum Mausberg Gestaltung Straßenraum
1.6	Östlicher Verbindungsweg Mimbach/Mimbach-Siedlung Schaffung einer fußläufigen Anbindung im Osten

2 Wegeverbindungen

Zielsetzung zum Bereich Wegeverbindungen

Erhalt des vielfältigen Wegeangebots zur Naherholung und zur Anbindung an die Nachbarorte

Nr.	Maßnahme
2.1	Ringstraße im Bereich Siedlung <i>Ausbau einer zusätzlichen Noterschließung im Westen</i>
2.2	Ausbau der südlichen Ortszufahrt <i>Überprüfung und ggf. Instandsetzung des vorhandenen Durchlasses, Ausbau der Zufahrt</i>
2.3	Weg zur Mausbergkirche
2.4	Radweg nach Hahnbach/ Hahnbacher Weg
2.5	Urspringer Weg/Straße zum Hochbehälter
2.6	Weg entlang Gebenbach
2.7	Höhengauer Weg
2.8	Sass-Weg
2.9	Weg bei Abraham
2.10	Unterer Mausbergweg
2.11	Waldweg / Kehlweg inkl. Unterstellmöglichkeit „Kehlhaus“
2.12	Oberer Kehlweg
2.13	Flurer-Weg
2.14	Henna-Steig
2.15	Marterl Wanderweg / Rad- und Fußweg-Konzept

3 Dorfökologie, Gewässerausbau und Hochwasserschutz

Zielsetzung zum Bereich Dorfökologie, Gewässerausbau und Hochwasserschutz

Erhalt und Verbesserung des Landschaftsbildes und der Funktion des Naturhaushaltes sowie Verbesserung im Bereich des Hochwasserschutzes zum Erhalt der Lebensqualität im Ort

Nr.	Maßnahme
3.1	Renaturierung Gebenbach <i>Schaffung eines ökologisch wertvollen Wohnumfelds. Renaturierung von Fließgewässern</i>
3.2	Silbergraben <i>Sicherung und ökologische Aufwertung des Silbergrabens</i>
3.3	Flurergraben <i>Sicherung des Flurergrabens, ökologischer Ausbau</i>
3.4	Kehlgraben <i>Verhinderung von weiterer Eintiefung, ökologischer Ausbau</i>
3.5	Mimbach-Siedlung <i>Regelung des Wasserabflusses in die Siedlung</i>
3.6	Schaffung von Ortsrandeingrünung <i>Verbesserung der Einbindung in das Landschaftsbild</i>